

# **泰州市罡杨镇镇区I基本控制单元部分地块控制性详细规划图则修改**

**2022年9月**



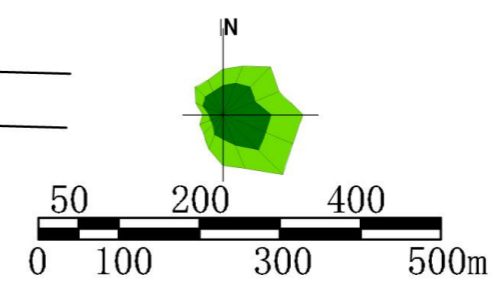
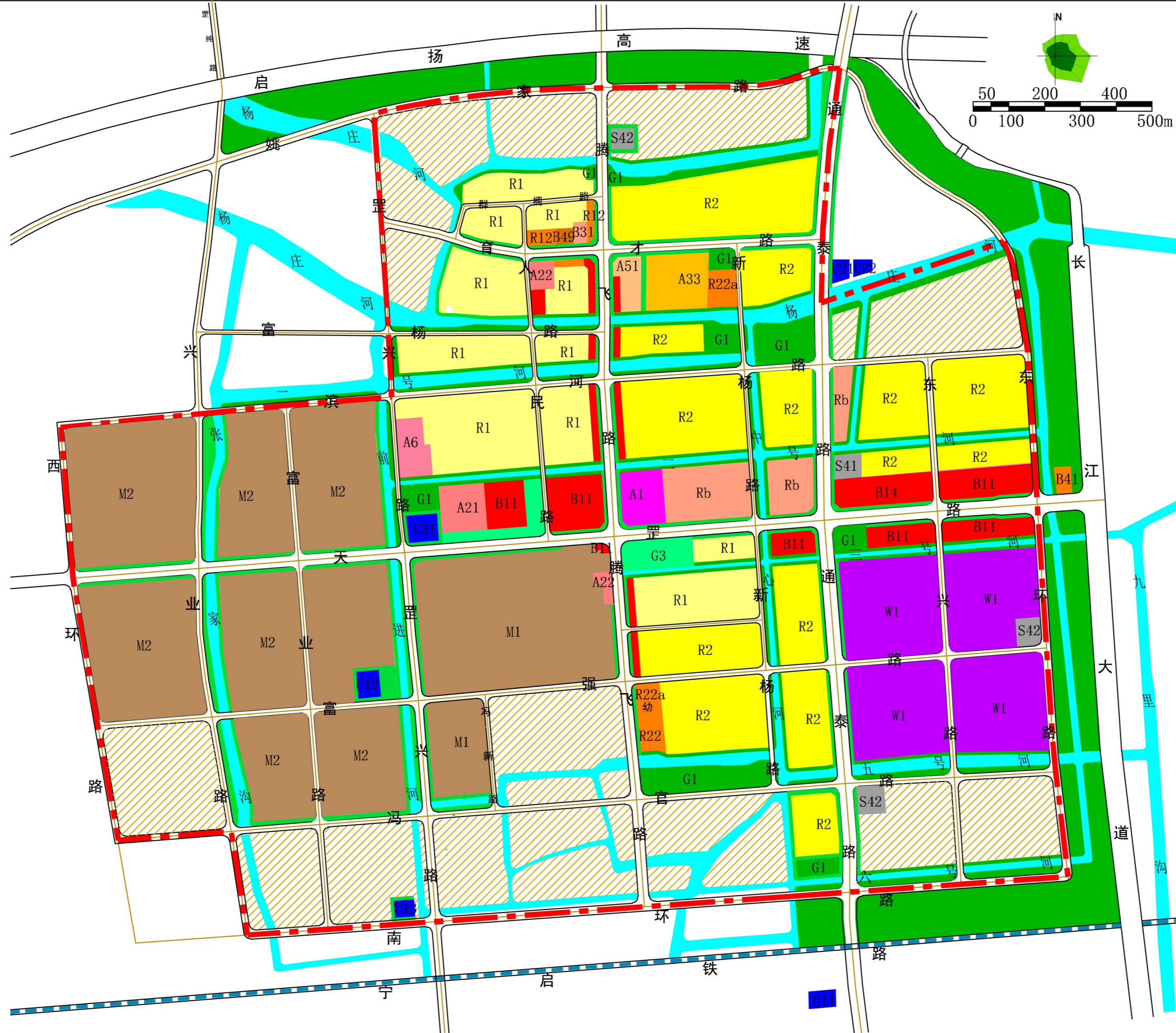
# 泰州市罡杨镇镇区I基本控制单元部分地块控制性详细规划图则修改

## 泰州市罡杨镇镇区控制性详细规划

土地利用规划图

12

TAI ZHOU SHI GANG YANG ZHEN ZHEN QU KONG ZHI XING XIANG XI GUI HUA



### 图例

- R1 一类居住用地
- R12 服务设施用地(一类)
- R2 二类居住用地
- R22 服务设施用地(二类)
- R22a 幼托用地
- Rb 商住混合用地
- A1 行政办公用地
- A21 图书、展览设施用地
- A22 文化活动设施用地
- A33 中小学用地
- A51 医院用地
- A6 社会福利设施用地
- B11 零售商业用地
- B14 旅馆用地
- B21 金融保险业用地
- B31 娱乐用地
- B49 其他公用设施营业网点用地
- B41 加油加气站用地
- M1 一类工业用地
- M2 二类工业用地
- W1 一类物流仓储用地
- U11 供水用地
- U12 供电用地
- U13 供燃气用地
- U21 排水设施用地
- U22 环卫设施用地
- U31 消防设施用地
- G1 公园绿地
- G2 防护绿地
- G3 广场用地
- S41 公共交通场站用地
- S42 社会停车场用地
- 发展备用地
- 规划范围
- E1 水域
- 城市道路用地
- 铁路

泰州市国土空间规划设计院

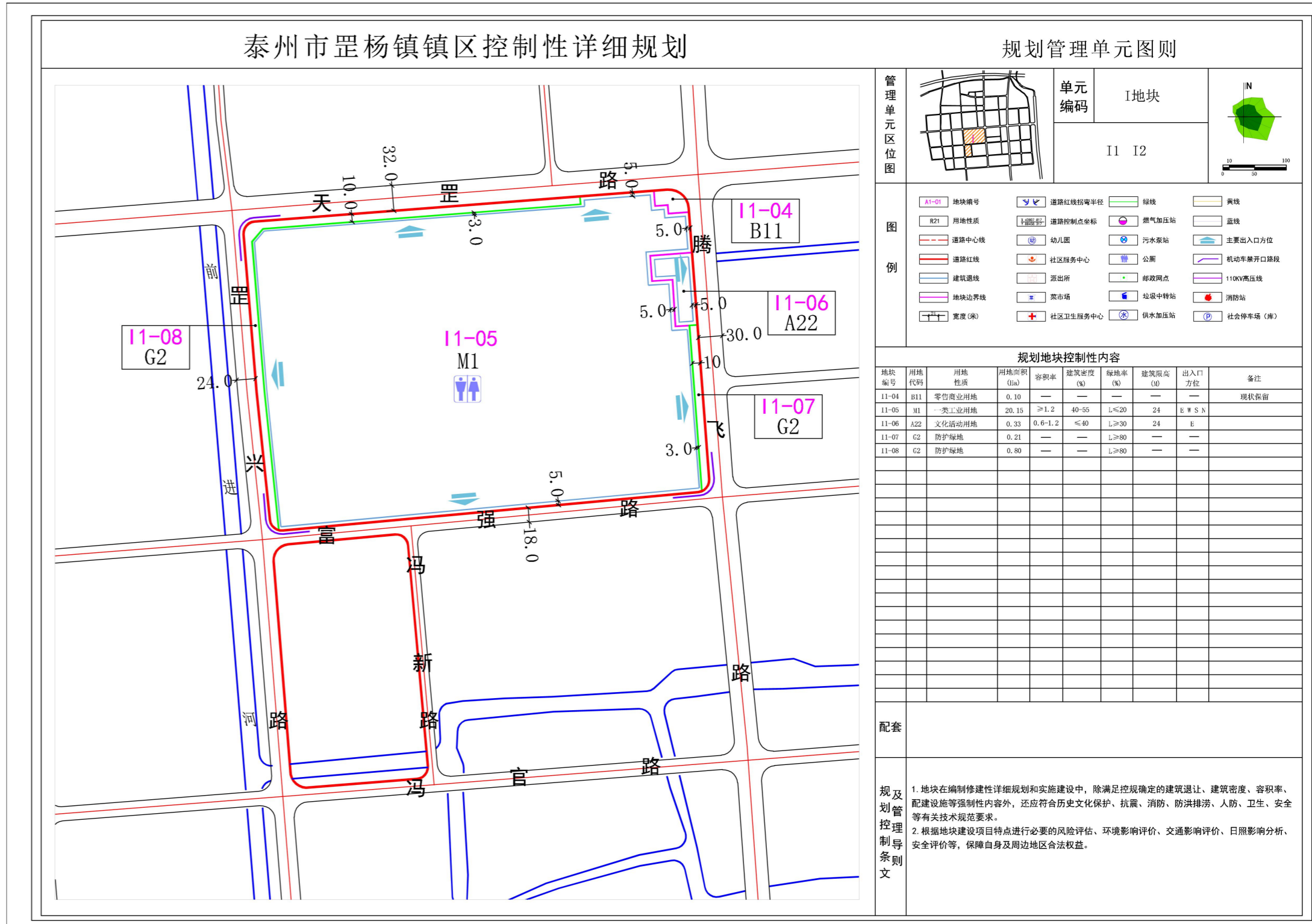
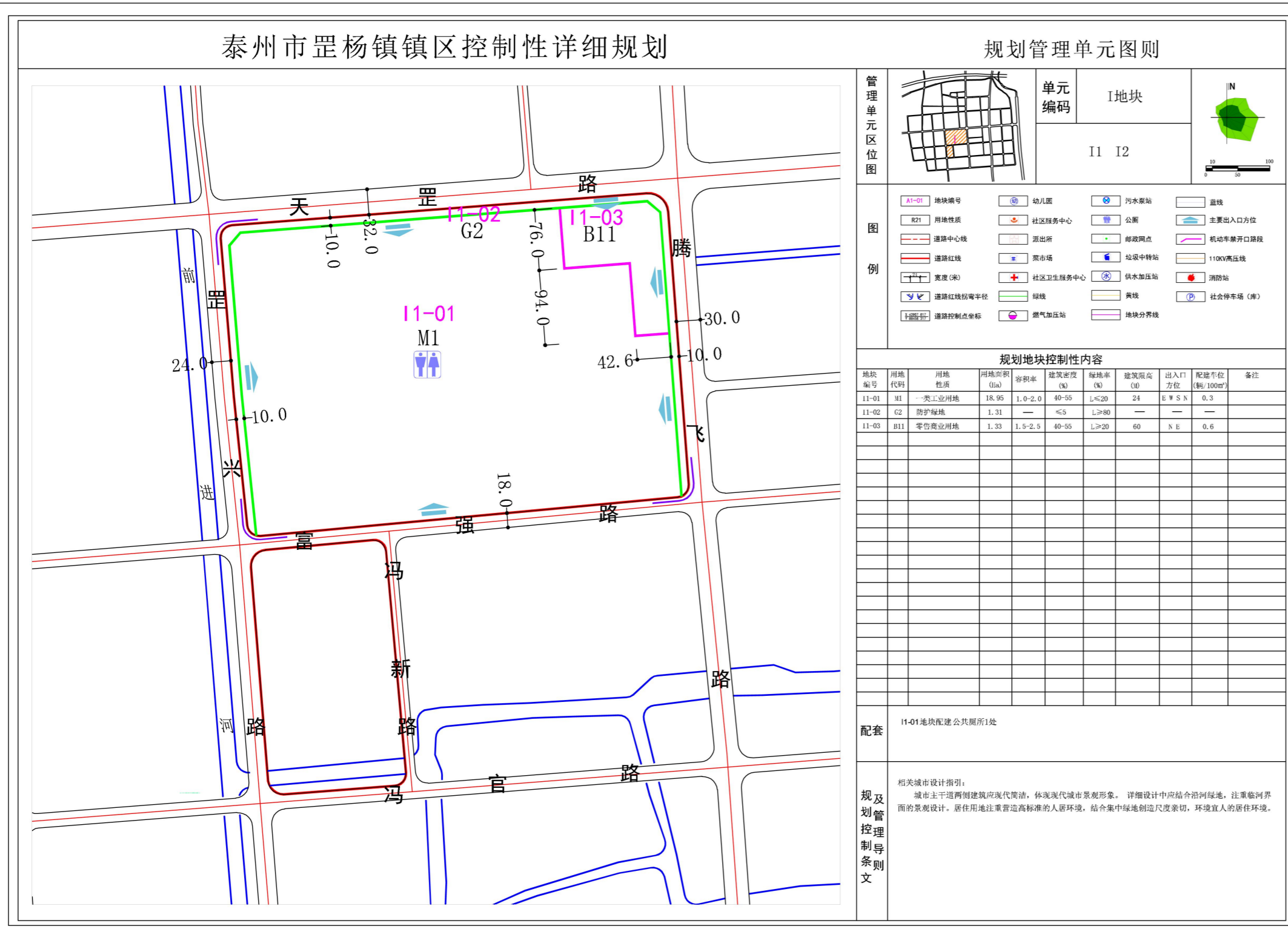
修改后用地规划图



# 泰州市罡杨镇镇区I基本控制单元部分地块控制性详细规划图则修改

修改前

修改后



修改内容：

I1-03地块内保留现状零售商业用地及落实已经划拨的文化活动用地，其余用地并入I1-05地块，用地性质为一类工业用地，用地面积20.15公顷，容积率≥1.2，建筑密度40%-55%，绿地率≤20%，建筑限高24米。